

## 通過履歴の閲覧方法

ICタグを付けた児童が、学校の児童玄関に設置したセンサーの付近を通過すると、あらかじめ登録されたメールアドレスにメールが送信されます。

メールの発信元は、以下のとおりとなりますので、携帯電話で指定受信(迷惑メール対策・受信拒否等)を設定している方は以下のメールを受信できるように設定してください。

### 送信元メールアドレス

滝川第一小学校	t-daiichi@mail.mimamori-iwamizawa.jp
滝川第二小学校	t-daini@mail.mimamori-iwamizawa.jp
滝川第三小学校	t-daisan@mail.mimamori-iwamizawa.jp
西小学校	t-nishi@mail.mimamori-iwamizawa.jp
東栄小学校	t-toei@mail.mimamori-iwamizawa.jp
江部乙小学校	t-ebeotsu@mail.mimamori-iwamizawa.jp
東小学校	t-higashi@mail.mimamori-iwamizawa.jp

### 《携帯電話をご利用する場合》

#### 【ログイン】

ユーザーID、パスワードを入力します。

※パスワードを5回連続で間違えた場合、その当日はログインすることができなくなります。この措置は、翌日に解除となります。

#### 【通過履歴の確認】

ログインすると、当日の通過履歴が表示されます。

複数のお子様を登録された場合は、「なまえ」の欄を選択し、閲覧したいお子様のなまえを選んで、「検索」ボタンを押します。

過去の通過履歴を見るには、「日付」欄に年(西暦 4桁)月(2桁)日(2桁)を入力し「検索」ボタンを押します。(通過履歴は1ヶ月前まで参照できます)



## 《パソコンをご利用する場合》

### 【ログイン】

ユーザーID、パスワードを入力します。

※パスワードを5回連続で間違えた場合、その当日はログインすることができなくなります。この措置は、翌日に解除となります。

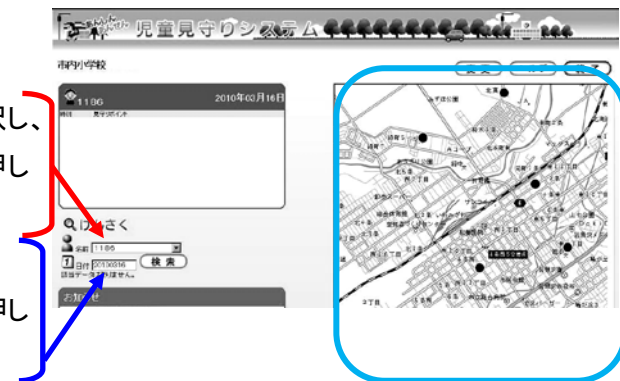


### 【通過履歴の確認】

ログインすると、当日の通過履歴が表示されます。

複数のお子様を登録された場合は、「名前」の欄を選択し、閲覧したいお子様のなまえを選んで、「検索」ボタンを押します。

過去の通過履歴を見るには、「日付」欄に年(西暦4桁)月(2桁)日(2桁)を入力し、「検索」ボタンを押します。(通過履歴は1ヶ月前まで参照できます)



### 【地図の操作について】

カーソルを地図上に置きマウスを使うと以下の操作ができます。

- ・ドラッグ(マウス左ボタンを押しながらマウスを移動)～地図を移動
- ・ダブルクリック～拡大
- ・スクロール(前・後)～拡大・縮小

センサーが設置されている箇所は●が表示されています。

