

登録内容（変更）操作手順
 仮に指定されたユーザーIDやパスワードの変更と情報を受信する
 携帯電話等のメールアドレスの新規登録のための説明です。

登録内容の変更(携帯電話)

仮指定されたユーザーIDやパスワードを必要に応じ変更入力するとともにメールアドレスを新規登録してください。

(1) トップページへアクセス

携帯電話のインターネット接続メニューより、URL を入力し実行します。

URL : <http://www.mimamori-iwamizawa.jp/mimamori/>

QRコードに対応した携帯電話の場合は、右のQRコードをご利用ください。

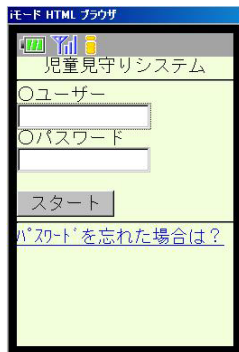


(2) ログイン及び登録内容変更手順

【手順1】

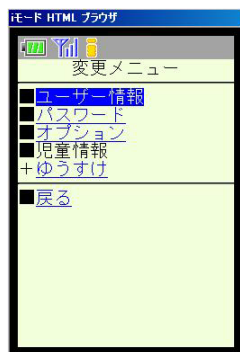
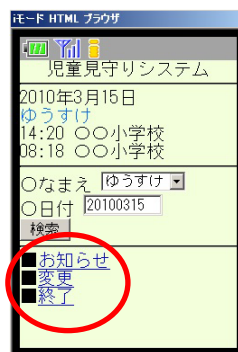
協議会から通知されたユーザーID、パスワードを入力します。

※パスワードを5回連続で間違えた場合、その当日はログインすることができなくなります。この措置は、翌日に解除となります。



【手順2】

通過履歴画面を下にスクロールすると、「変更」ボタンがあり、選択すると変更メニューが表示されます。



【手順3】(仮指定されたユーザーIDの変更とメールアドレスの新規登録方法)

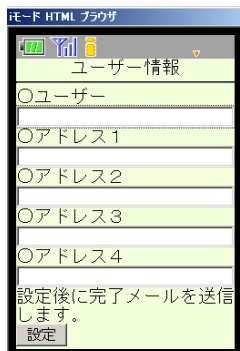
「ユーザー情報」を選択し、ユーザーIDの変更及び、メールアドレスを登録してください。

ユーザーIDは半角英数字 16 文字以内で、-(ハイフン)、_(アンダーバー)、.(ピリオド) の記号が使えます。

※既に他のユーザーが使っている場合は、エラーとなり変更できませんので、他の名前でも再登録してください。

メールアドレスは半角英数字 64 文字以内で、**登下校情報サービスによる登下校通知メールは 4 つのアドレス、一斉同報サービスによるメール配信(不審者情報等)については、アドレス 1、2 にのみ配信されます。**登録済みのメールアドレスを削除したい場合は、空欄にしてください。

メールアドレスを入力もしくは変更した場合は、「設定」ボタンを押してください。全てのアドレスに確認メールが送信されます。確認メールが送信されない場合はメールアドレスが正しく入力されているか、受信拒否設定になっていないかなど確認のうえ登録して下さい。



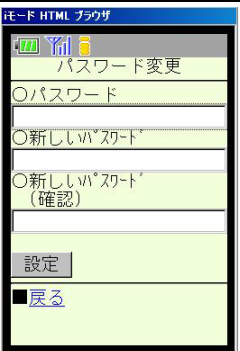
【手順4】(仮指定されたパスワードの変更方法)

「変更メニュー」に戻り、「パスワード」を選択し、パスワードを変更してください。

パスワードは半角英数字で 4~16 文字以内、記号は、-(ハイフン)、_(アンダーバー)、.(ピリオド)、@(アットマーク) が使えます。

現在のパスワードを入力し、新しいパスワードを確認のため 2 回入力し、「設定」ボタンを押します。

※ユーザーID、パスワードは、第3者が容易に推察できないようご配慮ください(生年月日や電話番号などはお勧めできません)。また、定期的に変更してください。



【その他】

「変更メニュー」から「オプション」を選択すると、次の設定が可能です。

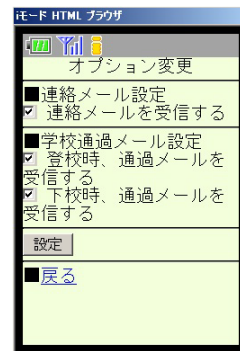
①連絡メール設定

※チェックを外すと一斉同報サービスのメールが配信されません。

②学校通過メール設定

※登下校情報サービスにおいて、登下校時いずれかのみ通知メールを受信されたい場合は、該当箇所のみチェックをお入れください。

※初期設定では、全てにチェックが入っております。



登録内容の変更(パソコン)

(1)トップページへアクセス

インターネットエクスプローラより、URLに

<http://www.mimamori-iwamizawa.jp/mimamori/>

を入力し専用サイトへアクセスしてください。



(2)ログイン及び登録内容変更手順

【手順1】

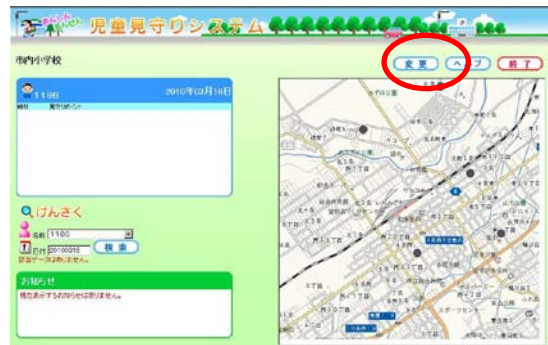
協議会から通知されたユーザーID、パスワードを入力します。

※パスワードを5回連続で間違えた場合、その当日はログインすることができなくなります。この措置は、翌日に解除となります。



【手順2】

通過履歴画面の右上に、「変更」ボタンがあり、選択すると「ユーザー情報変更」画面が表示されます。



【手順3】(仮指定されたユーザーIDの変更とメールアドレスの新規登録)

「ユーザー情報変更」画面で、ユーザーIDの変更及び、メールアドレスを登録してください。

ユーザーIDは半角英数字 16 文字以内で、-(ハイフン)、_(アンダーバー)、.(ピリオド)の記号が使えます。

※既に他のユーザーが使っている場合は、エラーとなり、変更できません。他の名前で登録してください。

メールアドレスは半角英数字 64 文字以内で、**登下校情報サービスによる登下校通知メールは4つのアドレス、一斉同報サービスによるメール配信(不審者情報等)については、アドレス1,2にのみ配信されます。登録済みのメールアドレスを削除したい場合は、空欄にしてください。メールアドレスを入力もしくは変更した場合は、「設定」ボタンを押してください。全てのアドレスに確認メールが送信されます。確認メールが送信されない場合はメールアドレスが正しく入力されているか、受信拒否設定になっていないかなど確認のうえ登録して下さい。**



【手順4】(仮指定されたパスワードの変更方法)

「変更メニュー」から「パスワード」を選択し、パスワードを変更してください。

パスワードは半角英数字で4~16文字以内、記号は、-(ハイフン)、_(アンダーバー)、.(ピリオド)、@(アットマーク)が使えます。

現在のパスワードを入力し、新しいパスワードを確認のため2回入力し、「設定」ボタンを押します。

※ユーザーID、パスワードは、第三者が容易に推察できないようご配慮ください(生年月日や電話番号などはお勧めできません)。また、パスワードについては、定期的に変更してください。



【その他】

「変更メニュー」から「オプション」を選択すると、次の設定が可能です。

①一斉連絡メール設定

※チェックを外すと一斉同報サービスのメールが配信されません。

②学校ポイントの通知メール設定

※登下校情報サービスにおいて、登下校時いずれかのみ通知メールを受信されたい場合は、該当箇所のみチェックをお入れください。

※初期設定では、全てにチェックが入っております。

