

## 登録内容変更操作

## 登録内容の変更(携帯電話)

## (1)トップページへアクセス

携帯電話のインターネット接続メニューより、URL を入力し実行します。

URL : <http://www.mimamori-iwamizawa.jp/mimamori/>

QR コードに対応した携帯電話の場合は、右の QR コードをご利用ください。

【QR コード】



## (2)ログイン及び登録内容変更手順

## 【手順1】

協議会から通知されたユーザーID、パスワードを入力します。

※パスワードを5回連続で間違えた場合、その当日はログインすることができなくなります。この措置は、翌日に解除となります。

## 【手順2】

通過履歴画面を下にスクロールすると、「変更」ボタンがあり、選択すると変更メニューが表示されます。

## 【手順3】

「ユーザー情報」を選択し、ユーザーIDの変更及び、メールアドレスを登録してください。

ユーザーIDは半角英数字 16 文字以内で、-(ハイフン)、\_(アンダーバー)、.(ピリオド)の記号が使えます。

※既に他のユーザーが使っている場合は、エラーとなり変更できませんので、他の名前でも登録してください。

メールアドレスは半角英数字 64 文字以内で、ICタグサービスによる登下校通知メールは4つのアドレス、一斉同報サービスによるメール配信(不審者情報等)については、アドレス1,2にのみ配信されます。登録済みのメールアドレスを削除したい場合は、空欄にしてください。

メールアドレスを入力もしくは変更した場合は、「設定」ボタンを押してください。全てのアドレスに確認メールが送信されます。確認メールが送信されない場合はメールアドレスが正しく入力されているか、受信拒否設定になっていないかなど確認のうえ登録して下さい。

## 【手順4】

「変更メニュー」に戻り、「パスワード」を選択し、パスワードを変更してください。

パスワードは半角英数字で 4~16 文字以内、記号は、-(ハイフン)、\_(アンダーバー)、.(ピリオド)、@(アットマーク)が使えます。

現在のパスワードを入力し、新しいパスワードを確認のため2回入力し、「設定」ボタンを押します。

※ユーザーID、パスワードは、第3者が容易に推察できないようご配慮ください(生年月日や電話番号などはお勧めできません)。また、定期的に変更してください。

## 【その他】

「変更メニュー」から「オプション」を選択すると、次の設定が可能です。

## ①連絡メール設定

※チェックを外すと一斉同報サービスのメールが配信されません。

## ②学校通過メール設定(ICタグサービス利用者のみ)

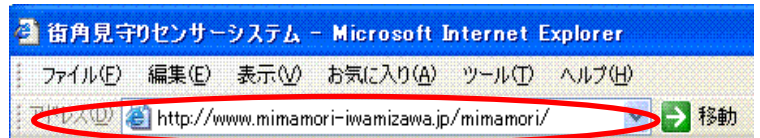
※ICタグサービスにおいて、登下校時いずれかのみ通知メールを受信されたい場合は、該当箇所のみチェックをお入れください。

※初期設定では、全てにチェックが入っております。

**登録内容の変更(パソコン)**

(1)トップページへアクセス

インターネットエクスプローラより、URL に  
<http://www.mimamori-iwamizawa.jp/mimamori/>  
 を入力し専用サイトへアクセスしてください。



(2)ログイン及び登録内容変更手順

**【手順1】**

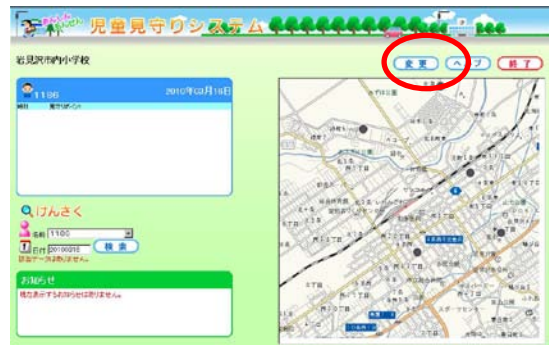
協議会から通知されたユーザーID、パスワードを入力します。

※パスワードを5回連続で間違えた場合、その当日はログインすることができなくなります。この措置は、翌日に解除となります。



**【手順2】**

通過履歴画面の右上に、「変更」ボタンがあり、選択すると「ユーザー情報変更」画面が表示されます。



**【手順3】**

「ユーザー情報変更」画面で、ユーザーIDの変更及び、メールアドレスを登録してください。

ユーザーIDは半角英数字 16 文字以内で、-(ハイフン)、\_(アンダーバー)、.(ピリオド) の記号が使えます。

※既に他のユーザーが使っている場合は、エラーとなり、変更できません。他の名前で登録してください。

メールアドレスは半角英数字 64 文字以内で、ICタグサービスによる登下校通知メールは4つのアドレス、一斉同報サービスによるメール配信(不審者情報等)については、アドレス1、2にのみ配信されます。登録済みのメールアドレスを削除したい場合は、空欄にしてください。メールアドレスを入力もしくは変更した場合は、「設定」ボタンを押してください。全てのアドレスに確認メールが送信されます。確認メールが送信されない場合はメールアドレスが正しく入力されているか、受信拒否設定になっていないかなど確認のうえ登録して下さい。



**【手順4】**

「変更メニュー」から、「パスワード」を選択し、パスワードを変更してください。

パスワードは半角英数字で 4~16 文字以内、記号は、-(ハイフン)、\_(アンダーバー)、.(ピリオド)、@(アットマーク) が使えます。

現在のパスワードを入力し、新しいパスワードを確認のため 2 回入力し、「設定」ボタンを押します。

※ユーザーID、パスワードは、第三者が容易に推察できないようご配慮ください(生年月日や電話番号などはお勧めできません)。また、パスワードについては、定期的に変更してください。



**【その他】**

「変更メニュー」から「オプション」を選択すると、次の設定が可能です。

①一斉連絡メール設定

※チェックを外すと一斉同報サービスのメールが配信されません。

②学校ポイントの通知メール設定(IC タグサービス利用者のみ)

※ICタグサービスにおいて、登下校時いずれかのみ通知メールを受信されたい場合は、該当箇所のみチェックをお入れください。

※初期設定では、全てにチェックが入っております。

